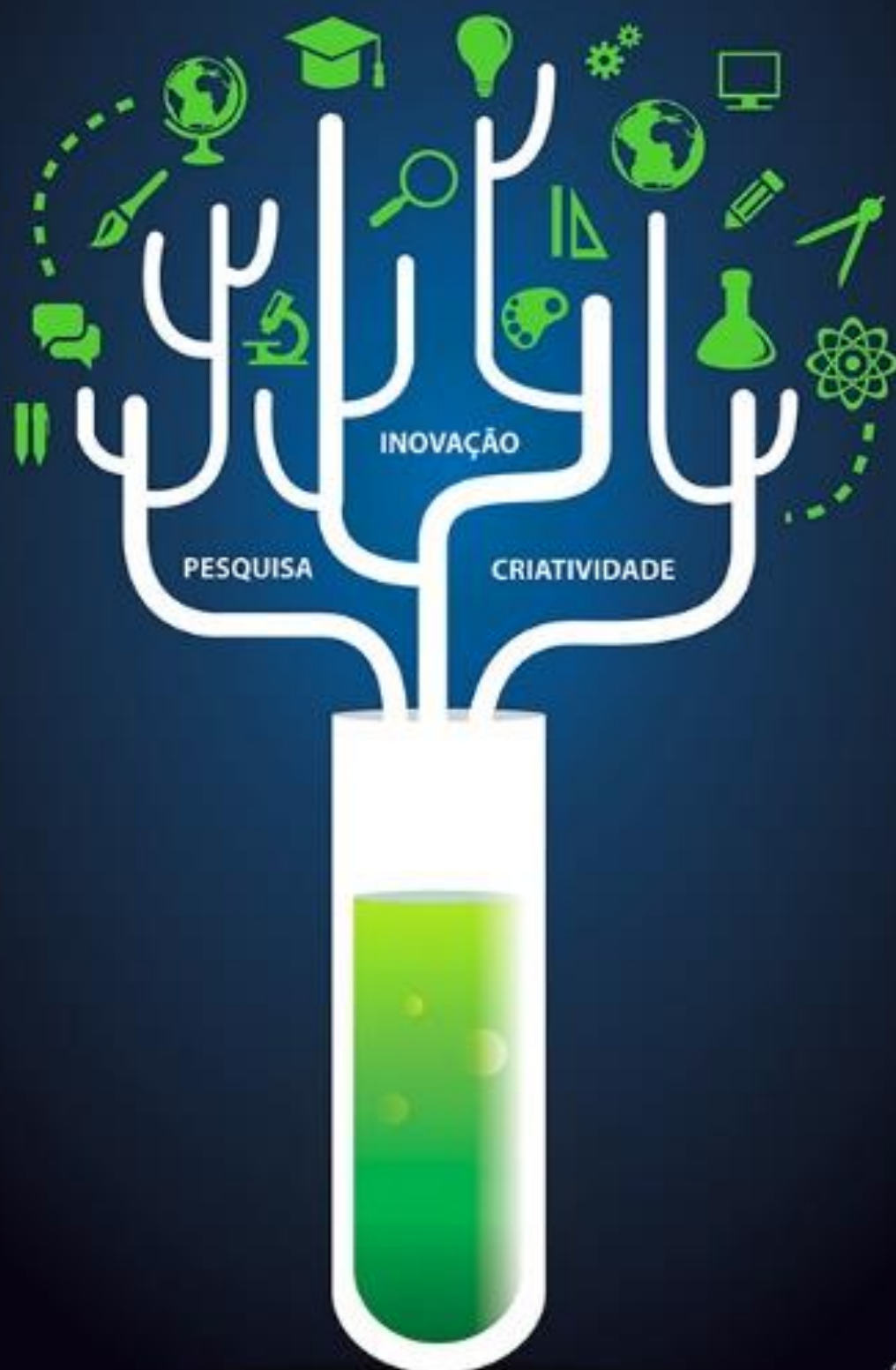




# CIÊNCIA & CIDADANIA

| V. 1 - Nº 1 - 2015 | Editora: Unibave |





**Centro Universitário Barriga Verde**

Orleans – Santa Catarina – Brasil

<http://www.unibave.net>

**Periódico eletrônico mantido pelos grupos de pesquisa:**

Núcleo de Pesquisa do Curso de Direito – NUPEDI

Núcleo de Pesquisa de Práticas Pedagógicas Criativas e Inclusivas – NUPCI

Núcleo de Estudos Aplicados à Saúde – NEAS

Núcleo de Pesquisa em Tecnologia e Informação – NUTEC

Núcleo de Pesquisa em Ciências Agroveterinárias e Ambientais – PACA

Núcleo de Pesquisa em Administração e Ciências Contábeis – NUPAC

**Endereço Eletrônico:**

[periodicos.unibave.net](http://periodicos.unibave.net)

**Correio Eletrônico:**

[cienciaecidadania@unibave.net](mailto:cienciaecidadania@unibave.net)

**Editora:**

UNIBAVE

Catálogo na fonte elaborada pela Biblioteca Universitária  
Centro Universitário Barriga Verde – Orleans –SC

---

C569

Ciência e Cidadania / Centro Universitário Barriga Verde -  
v.1, n.1. (Dez/Jun), 2015/2016; Orleans, (SC): UNIBAVE, 2015

Semestral (online)

ISSN: 2447-5270

1. Interdisciplinar. 2. Centro Universitário Barriga Verde –  
UNIBAVE. 3. Periódico. 4. Revista Eletrônica. I Título.

CDD: 070.572

---

Índice para catálogo sistemático:

- 1 - 050.981 - Periódicos brasileiros.
- 2 - 011.54 - Publicações de Universidades e Faculdades
- 3 - 050 - Publicações seriadas

**Editor(a)**

Profa. Dra. Ana Paula Bazo, UNIBAVE

**Conselho Editorial**

Prof. Esp. Élcio Willemann, UNIBAVE  
Prof. Dr. Guilherme Valente de Souza, UNIBAVE  
Prof. Me. Leonardo de Paula Martins, UNIBAVE  
Profa. Dra. Marlene Zwierewicz, UNIBAVE  
Prof. Me. Dimas Ailton Rocha, UNIBAVE  
Profa. Dra. Karina Donadel, UNIBAVE

**Comissão Científica *ad hoc***

Prof. Dr. Adalberto Alves de Castro, UNIBAVE  
Profa. Me. Alessandra Knoll, UNIBAVE  
Prof. Me. André Freccia, UNIBAVE  
Profa. Dra. Andressa Corneo Gazola, UNIBAVE  
Prof. Dr. Aurivam Marcos Simionatto, UNIBAVE  
Profa. Esp. Camila Lopes Eckert, UNIBAVE  
Prof. Me. Claudio Sérgio da Costa, UNIBAVE  
Profa. Me. Glauceza Warmeling Duarte, UNIBAVE  
Prof. Me. Idemar Ghizzo, UNIBAVE  
Prof. Me. Ismael Dagostin Gomes, UNIBAVE  
Profa. Me. Janaina Veronezi Alberton, UNIBAVE  
Profa. Me. Joélia Walter Sizenando, UNIBAVE  
Prof. Esp. José Augusto Alves Júnior, UNIBAVE  
Profa. Esp. Karla Pickler Cunha, UNIBAVE  
Profa. Me. Lorena Paratella Zuppo, UNIBAVE  
Prof. Esp. Luiz De Noni, UNIBAVE  
Profa. Esp. Luiza Liene Bressan, UNIBAVE  
Profa. Esp. Miryan Cruz Debiasi, UNIBAVE  
Prof. Me. Nacim Miguel Francisco Júnior, UNIBAVE  
Profa. Dra. Rose Maria Adami, UNIBAVE  
Prof. Me. Rovânio Bussolo, UNIBAVE  
Profa. Dra. Solange Vandressen, UNIBAVE  
Profa. Me. Vanessa Isabel Cataneo, UNIBAVE

**Capa**

Leonardo de Bitencourt  
Marcos Dalmoro

**Editoração Eletrônica**

Profa. Dra. Ana Paula Bazo, Unibave, UNIBAVE  
Prof. Me. Leonardo de Paula Martins, UNIBAVE  
Paulo André Doneda Jung, UNIBAVE

**Bibliotecária**

Eliane Fernandes CRB-14/1471

## APRESENTAÇÃO

A **Revista Ciência e Cidadania** é um periódico eletrônico, mantido pelo Centro Universitário Barriga Verde – UNIBAVE, que publica artigos com o objetivo de divulgar os resultados de atividades de ensino, pesquisa e/ou extensão nas diversas áreas do conhecimento.

### **Política Editorial**

Os artigos da Revista **Ciência e Cidadania** serão publicados dentro das seguintes seções: Ciências Exatas e da Terra; Ciências Biológicas; Engenharias; Ciências da Saúde; Ciências Agrárias; Ciências Sociais Aplicadas; Ciências Humanas; Linguística, Letras e Artes. Cada edição publicará manuscritos que podem ser apresentados nas seguintes categorias:

**a) Artigos originais:** resultado de trabalho de natureza empírica, experimental ou conceitual. Deve conter as seções: Introdução, Métodos, Resultados, Discussão, Conclusões, Agradecimentos.

**b) Artigos de revisão:** revisões simples, sistemáticas e metanálises.

**c) Relatos de experiência:** destina-se a descrição e discussão de experiências desenvolvidas junto a instituições, comunidades e/ou sujeitos e que apresentem algum aspecto original relacionado a ensino, pesquisa e/ou extensão.